



โครงการ ก่อสร้างสะพานข้ามคลองบางขุนไทร หมู่ที่ 2 - หมู่ที่ 3

สถานที่ก่อสร้าง หมู่ที่ 2,3 ตำบลบางขุนไทร อำเภอบ้านแหลม จังหวัดเพชรบุรี

ก่อสร้างสะพาน ค.ส.ล.+เหล็ก ขนาดกว้าง 1.50 เมตร ยาว 17.00 เมตร รายละเอียดตามแบบ อบต.กำหนด



องค์การบริหารส่วนตำบลบางขุนไทร

โครงการ

ก่อสร้างสะพานข้ามคลองบางขุนไทร
หมู่ที่ 2 - หมู่ที่ 3

สถานที่ก่อสร้าง

หมู่ที่ 2,3 ตำบลบางขุนไทร อำเภอบ้านแหลม จังหวัดเพชรบุรี

แบบแสดง

ปก

TRIPLE E CO., LTD.



บริษัท กรีนเน็ส จำกัด

งานออกแบบสถาปัตยกรรมและวิศวกรรม

สำรวจ

เขียนแบบ

วิศวกร
ออกแบบ

นายเกรียงไกร ชัยดำรงสกุล สย.4995
29 หมู่ 9 ต.ธงชัย อ.เมือง จ.เพชรบุรี

นายเกรียงไกร ชัยดำรงสกุล สย.4995
29 หมู่ 9 ต.ธงชัย อ.เมือง จ.เพชรบุรี

นายเกรียงไกร ชัยดำรงสกุล สย.4995
29 หมู่ 9 ต.ธงชัย อ.เมือง จ.เพชรบุรี

นายเกรียงไกร ชัยดำรงสกุล สย.4995
29 หมู่ 9 ต.ธงชัย อ.เมือง จ.เพชรบุรี

ตรวจสอบ

(นางพิชชา พิษณุตลย์)

รองปลัด อบต. บางขุนไทร รักษาการแทน
ผู้อำนวยการกองช่าง

เห็นชอบ

จ.อ.

(อนันต์ พันธุ์บ้านแหลม)

ปลัด อบต.บางขุนไทร

อนุมัติ

(นายสุชาติ รุ่งเพียร)

นายก อบต. บางขุนไทร

เลขที่แบบ

วันที่อนุมัติ

แผ่นที่

จำนวนแผ่น

1

16

โครงการ ก่อสร้างสะพานข้ามคลองบางขุนไทร หมู่ที่ 2 - หมู่ที่ 3

ที่ตั้งโครงการ หมู่ที่ 2 , 3 ตำบลบางขุนไทร อำเภอบ้านแหลม จังหวัดเพชรบุรี

ปริมาณงาน ก่อสร้างสะพาน ค.ส.ล.+เหล็ก ขนาดกว้าง 1.50 เมตร ยาว 17.00 เมตร รายละเอียดตามแบบ อบต.กำหนด

งบประมาณบาท สร้างในปีงบประมาณ.....จากเงิน.....

วันเริ่มสัญญาวันสิ้นสุดสัญญา.....วันสิ้นสุดการรับประกันผลงาน.....

ผู้ว่าจ้าง องค์การบริหารส่วนตำบลบางขุนไทร

ผู้รับจ้าง

คณะกรรมการตรวจการจ้าง

- | | |
|--------|--------|
| 1..... | 4..... |
| 2..... | 5..... |
| 3..... | |

ผู้ควบคุมงาน

- 1.....



องค์การบริหารส่วนตำบลบางขุนไทร

โครงการ

ก่อสร้างสะพานข้ามคลองบางขุนไทร
หมู่ที่ 2 - หมู่ที่ 3

สถานที่ก่อสร้าง

หมู่ที่ 2,3 ตำบลบางขุนไทร อำเภอบ้านแหลม จังหวัดเพชรบุรี

แบบแสดง

รายการประกอบแบบ

TRIPLE E CO., LTD. ออกแบบสถาปัตยกรรมและวิศวกรรม



บริษัท ทริปเปิ้ล อี จำกัด

สำรวจ	นายเกรียงไกร ช่วยดำรงสกุล สย.4995
เขียนแบบ	29 หมู่ 9 ต.ธงชัย อ.เมือง จ.เพชรบุรี
วิศวกร	นายเกรียงไกร ช่วยดำรงสกุล สย.4995
ออกแบบ	29 หมู่ 9 ต.ธงชัย อ.เมือง จ.เพชรบุรี

ตรวจสอบ

(นางพิชชา พิษณุตลย์)
รองปลัด อบต. บางขุนไทร รักษาการแทน
ผู้อำนวยการกองช่าง

เห็นชอบ

จ.อ.
(อนันต์ พันธุ์บ้านแหลม)
ปลัด อบต.บางขุนไทร

อนุมัติ

(นายสุชาติ รุ่งเพียร)
นายก อบต. บางขุนไทร

เลขที่แบบ

วันที่อนุมัติ

แผ่นที่	จำนวนแผ่น
---------	-----------

2	16
---	----

มาตรฐานงานคอนกรีตทั่วไป

- ปูนซิเมนต์ที่ใช้ในงานก่อสร้างงานโครงสร้างทั้งหมดให้ใช้ปูนซิเมนต์ปอร์ตแลนด์ตามมาตรฐานผลิตภัณฑ์อุตสาหกรรม มอก.15 เล่ม 1 ปูนซิเมนต์ที่ใช้ในงานก่อสร้างทั้งหมด ถ้าแบบหรือรายการประกอบแบบเฉพาะไม่ได้กำหนดว่าเป็นปูนซิเมนต์ ประเภทใด ให้ถือว่าเป็นปูนซิเมนต์ปอร์ตแลนด์ประเภทหนึ่ง
- ทราย ต้องเป็นทรายน้ำจืดที่หยาบ คม แข็งแกร่ง เหนียว ไม่ฝุ่น และสะอาดปราศจากวัสดุอื่นเจือปน
- หิน หรือ กรวด หิน กรวด ที่ใช้ต้องแข็งแรง เหนียว ไม่ฝุ่น และสะอาดปราศจากวัสดุอื่นเจือปน
- น้ำที่ใช้ผสมคอนกรีตต้องเป็นน้ำจืด ปราศจากน้ำมัน กรด ต่าง เกลือ และสารอินทรีย์ต่าง ๆ เจือปน
- คอนกรีต ที่ใช้ในงานคอนกรีตเสริมเหล็ก จะต้องมีค่ากำลังอัดประลัย ไม่น้อยกว่า 240 ksc. (แห่งลูกบาศก์) ที่อายุ 28 วัน
 การเลือกส่วนผสมให้ถือหลัก ดังนี้
 ก. ปูนซิเมนต์ให้มี เพียงพอเพื่อ ความคล่องตัวในการเท (WORKABILITY)
 ข. ปริมาณน้ำให้น้อยที่สุดเพียงเพื่อให้คอนกรีตมีความชื้นพอเหมาะไม่เหลวเกินไป
 ค. ส่วนผสมต้องสม่ำเสมอ เพื่อให้ได้กำลังที่แน่นอนโดยตลอด
 ในกรณีที่จะใช้คอนกรีตผสมเสร็จ (READY MIXED CONCRETE) จะต้องมีการรับรองส่วนผสม (Mixed Design) โดยวิศวกรโยธาของบริษัทผู้ผลิตนั้นๆ
- การเทคอนกรีต
 - ผู้รับจ้างต้องตรวจสอบแบบและการวางเหล็กเสริมว่ามั่นคงและถูกต้องตามแบบรายละเอียด พร้อมทั้งทำความสะอาดให้ปราศจากเศษวัสดุที่อยู่ในแบบที่จะเทและอุดรอยรั่วต่าง ๆ เพื่อมิให้น้ำปูนหน่อออก เสริมเรียบร้อยแล้ว และได้รับความเห็นชอบจากผู้ควบคุมงานของผู้ว่าจ้างแล้วจึงจะเทคอนกรีตได้
 - การลำเลียงและการเทคอนกรีตจะต้องทำด้วยความระมัดระวังไม่ให้เกิดการแยกตัวของคอนกรีต
 - คอนกรีตที่ผสมแล้วต้องรีบนำไปเทลงในแบบโดยเร็วก่อนที่คอนกรีตนั้นจะแข็งตัว (ไม่ควรเกิน 30 นาที) และต้องระมัดระวังมิให้เหล็กเสริมเคลื่อนหรือเปลี่ยนแปลงจากตำแหน่งเดิม
- การบ่มคอนกรีต เมื่อเทคอนกรีตเสร็จแล้ว ในระหว่างที่คอนกรีตยังไม่แข็งตัวต้องปกคลุมมิให้ถูกแสงแดด กระแสลมร้อน ต้องป้องกันมิให้คอนกรีตได้รับความกระเทือน และเมื่อพ้นระยะเวลา 24 ชม. หรือเมื่อคอนกรีตแข็งตัวแล้ว ต้องจัดการบ่มให้คอนกรีตชุ่มน้ำตลอดเวลาต่อเนื่องกันไม่น้อยกว่า 7 วัน ด้วยการใช้กระสอบชุบน้ำ , คลุมด้วยการขังน้ำ หรือ วิธีการ อื่นๆ

- การตกแต่งผิวคอนกรีต เมื่อถอดแบบออกแล้วถ้าเนื้อคอนกรีตมีลักษณะเป็นรูพรุน หรือ ขรุขระ ก่อนที่จะดำเนินการต่อไปให้แจ้งต่อคณะกรรมการตรวจการจ้าง หรือผู้ว่าจ้างให้ถือเป็นเด็ดขาด
 - เมื่อต้องการฉาบปูนทับผิวหน้าของคอนกรีตให้กระเทาะผิวคอนกรีตให้ขรุขระตลอดโดยทั่ว ราบน้ำให้ขึ้นแล้วจึงฉาบปูน เมื่อฉาบปูนเสร็จแล้วให้ดำเนินการบ่มผิวคอนกรีต
- รายการใดที่ไม่ได้กำหนดไว้ในแบบหรือกำหนดไว้ไม่ชัดเจน หรือกำหนดไว้ขัดแย้งกัน หรือมีปัญหาในการก่อสร้าง หรือไม่เป็นไปตามหลักวิชาช่างที่ดี ให้รายงานและให้ดำเนินการตามดุลยพินิจของผู้ควบคุมงาน กรณีที่ตรวจสอบพบภายหลังว่าวัสดุที่ใช้ในการก่อสร้างไม่ได้มาตรฐานตามที่แบบกำหนด ผู้รับจ้างจะต้องเป็นผู้รับผิดชอบแต่เพียงผู้เดียว
- ระยะต่าง ๆ อาจเปลี่ยนแปลงได้ ตามความเหมาะสมและเพื่อประโยชน์ของการใช้งานหรือพื้นที่ ทั้งนี้ให้อยู่ในดุลยพินิจของผู้ควบคุมงาน และหรือคณะกรรมการตรวจการจ้าง
- การเก็บตัวอย่างคอนกรีต เพื่อนำไปทดสอบหากำลังอัดประลัย ผู้รับจ้างจะต้องเก็บตัวอย่างผู้ควบคุมงาน หรือ กรรมการตรวจรับพัสดุ และ เก็บตัวอย่างคอนกรีต อย่างน้อย 3 ตัวอย่าง/ชุด โดยใช้แบบเหล็กมาตรฐาน ขนาด15x15x15 ซม.การส่งตัวอย่างที่จะนำไปทำการทดสอบจะต้องนำส่งโดยผู้ควบคุมงานของผู้ว่าจ้างเท่านั้น
- ผู้รับจ้างต้องใช้พัสดุประเภทวัสดุหรือครุภัณฑ์ที่จะใช้ในงานก่อสร้างเป็นพัสดุที่ผลิตภายในประเทศ โดยต้องใช้ไม่น้อยกว่าร้อยละ 60 ของมูลค่าพัสดุที่จะใช้ในงานก่อสร้างทั้งหมดตามสัญญา
- ผู้รับจ้างต้องใช้เหล็กที่ผลิตภายในประเทศไม่น้อยกว่าร้อยละ 90 ของปริมาณเหล็กที่ต้องใช้ทั้งหมดตามสัญญา
- เหล็กที่นำมาใช้ในการก่อสร้าง เหล็กข้ออ้อย SD.30 ผลิตตามมาตรฐาน มอก. 24-2559
 - เหล็กเส้นกลม SR.24 ผลิตตามมาตรฐาน มอก. 20-2559

หมายเหตุ

- ค่าทดสอบวัสดุต่างๆ ผู้รับจ้างต้องออกค่าใช้จ่ายเองทั้งหมด
- ถ้าผู้รับจ้างจะส่งงานจ้าง คอนกรีตต้องมีกำลังอัดประลัย ไม่น้อยกว่า 240 ksc.(Cube)
- ระยะเวลาการก่อสร้าง ได้รวมระยะเวลาการบ่มคอนกรีต และ รวมระยะเวลาที่ อบต.บางขุนไทรได้รับหนังสือแจ้งการรับรองผลทดสอบวัสดุ จากหน่วยงานราชการที่เกี่ยวข้อง แล้วเท่านั้น ผู้รับจ้างจึงจะส่งงานจ้างได้



องค์การบริหารส่วนตำบลบางขุนไทร

โครงการ

ก่อสร้างสะพานข้ามคลองบางขุนไทร หมู่ที่ 2 - หมู่ที่ 3

สถานที่ก่อสร้าง

หมู่ที่ 2,3 ตำบลบางขุนไทร อำเภอบ้านแหลม จังหวัดเพชรบุรี

แบบแสดง

รายการประกอบแบบ

TRIPLE E CONSULTING ENGINEERING & ARCHITECTURE

บริษัท กรีนปาส วิศวกร ออกแบบ

สำรวจ	นายเกรียงไกร ชัยดำรงสกุล สย.4995
เขียนแบบ	29 หมู่9 ต.ธงชัย อ.เมือง จ.เพชรบุรี
วิศวกร ออกแบบ	นายเกรียงไกร ชัยดำรงสกุล สย.4995
	29 หมู่9 ต.ธงชัย อ.เมือง จ.เพชรบุรี

ตรวจสอบ

(นางพิชชา พิษณุคัลย์)
รองปลัด อบต. บางขุนไทร รักษาการฯแทน ผู้อำนวยการกองช่าง

เห็นชอบ

จ.อ.
(อนันต์ พันธุ์บ้านแหลม)
ปลัด อบต.บางขุนไทร

อนุมัติ

(นายสุชาติ รุ่งเพ็ญ)
นายก อบต. บางขุนไทร

เลขที่แบบ	
วันที่อนุมัติ	
แผ่นที่	จำนวนแผ่น
3	16



องค์การบริหารส่วนตำบลบางขุนไทร

โครงการ

ก่อสร้างสะพานข้ามคลองบางขุนไทร หมู่ที่ 2 - หมู่ที่ 3

สถานที่ก่อสร้าง

หมู่ที่ 2,3 ตำบลบางขุนไทร อำเภอบ้านแหลม จังหวัดเพชรบุรี

แบบแสดง

แผนที่สังเขป

งานออกแบบสถาปัตยกรรมและวิศวกรรม

TRIPLE E CO., LTD.



บริษัท ตรีบีอีเอส

สำรวจ

นายเกรียงไกร ชัยดำรงสกุล สย.4995 29 หมู่ 9 ต.ธงชัย อ.เมือง จ.เพชรบุรี

วิศวกร

นายเกรียงไกร ชัยดำรงสกุล สย.4995 29 หมู่ 9 ต.ธงชัย อ.เมือง จ.เพชรบุรี

ตรวจสอบ

(นางพิชชา พิษกุลชัย)
รองปลัด อบต. บางขุนไทร รักษาการแทน
ผู้อำนวยการกองช่าง

เห็นชอบ

จ.อ.
(อนันต์ พันธุ์บ้านแหลม)
ปลัด อบต.บางขุนไทร

อนุมัติ

(นายสุชาติ รุ่งเกียรติ)
นายก อบต. บางขุนไทร

เลขที่แบบ

วันที่อนุมัติ

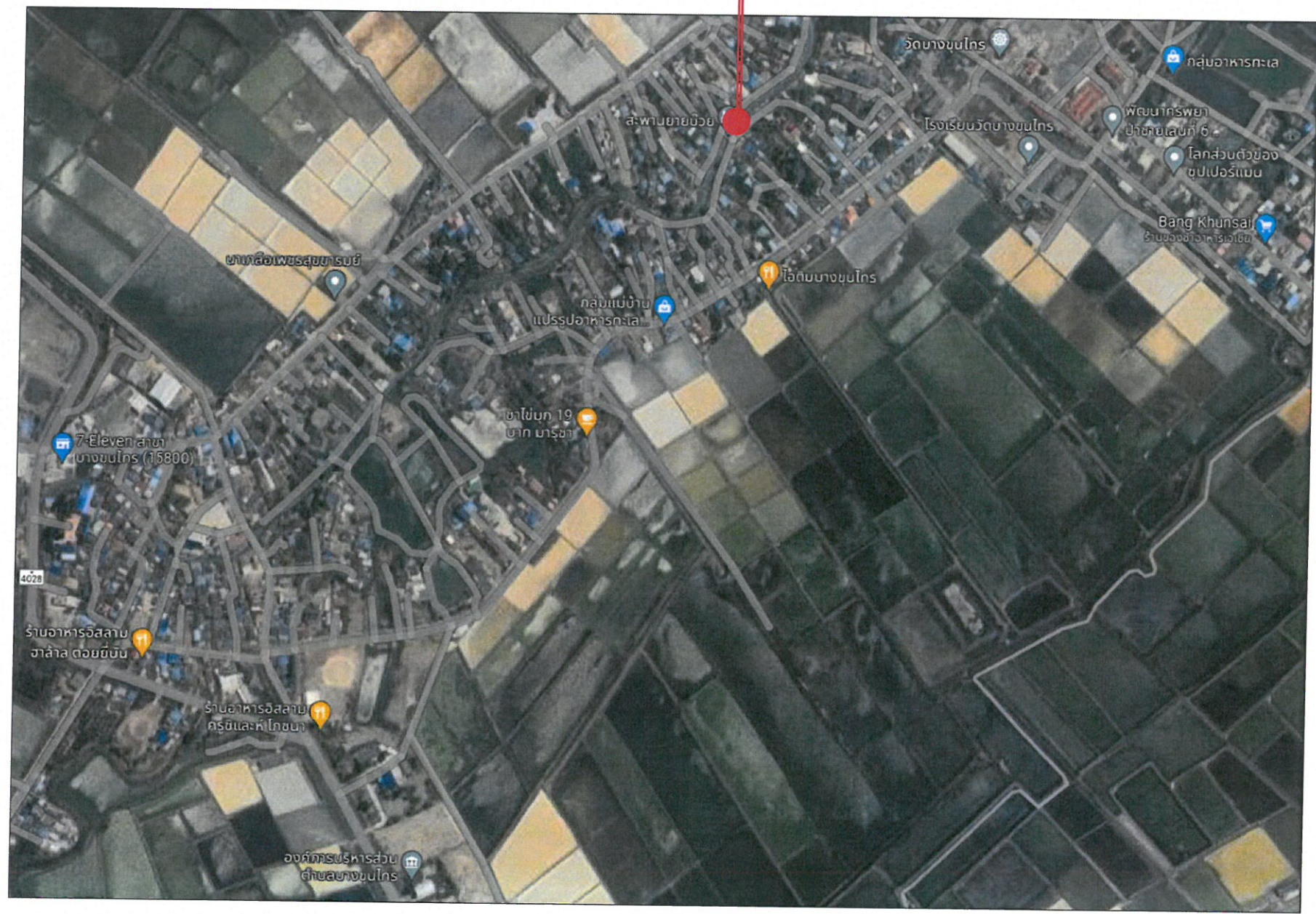
แผ่นที่

จำนวนแผ่น

4

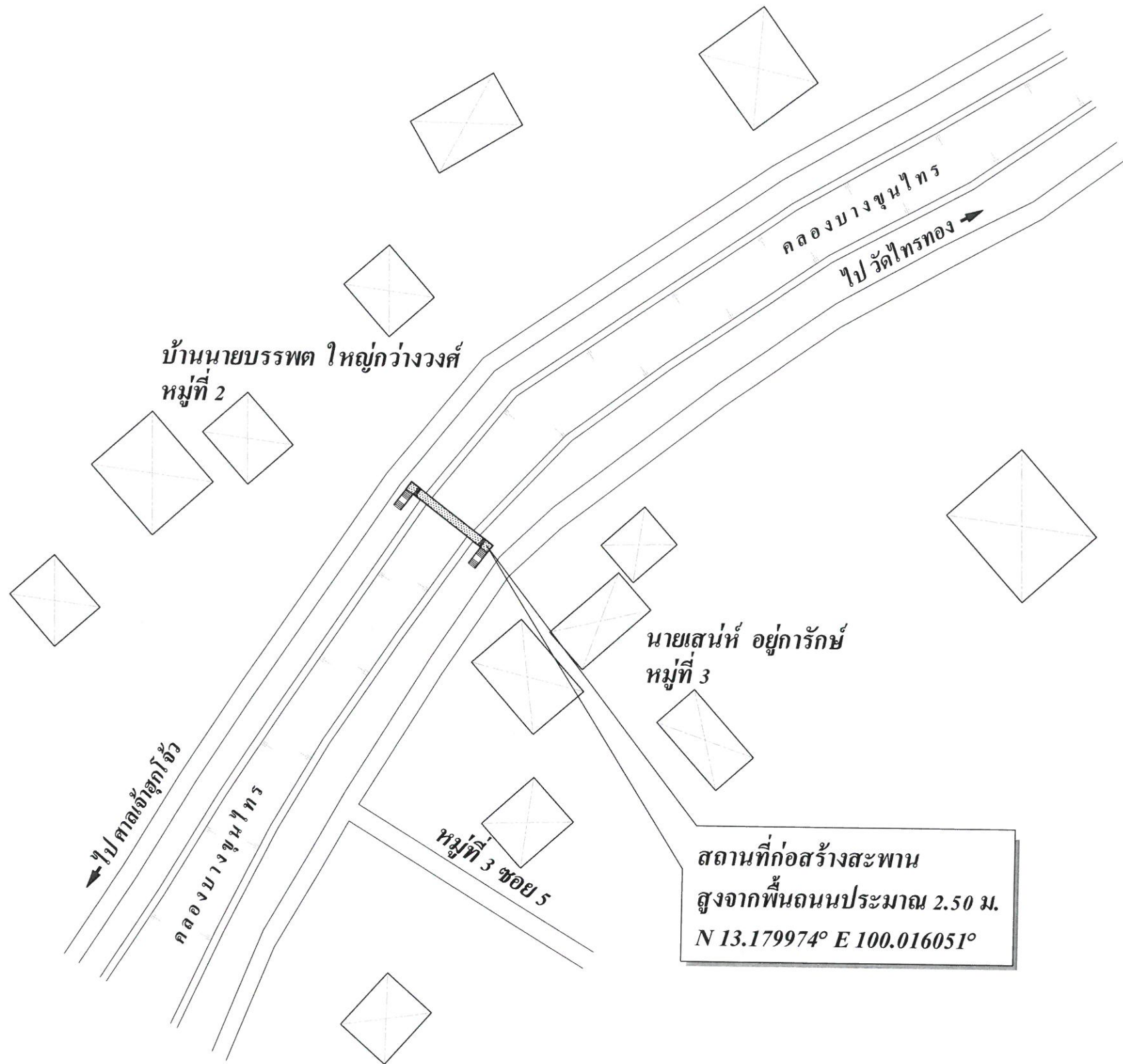
16

จุดที่ตั้งโครงการ
N 13.179974° E 100.016051°



แผนที่โครงการ โดยสังเขป
หมู่ที่ 2, 3 ต.บางขุนไทร อ.บ้านแหลม จ.เพชรบุรี





แปลน
Not To Scale



องค์การบริหารส่วนตำบลบางขุนไทร

โครงการ

ก่อสร้างสะพานข้ามคลองบางขุนไทร หมู่ที่ 2 - หมู่ที่ 3

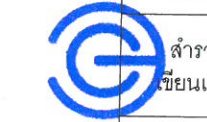
สถานที่ก่อสร้าง

หมู่ที่ 2,3 ตำบลบางขุนไทร อำเภอบ้านแหลม จังหวัดเพชรบุรี

แบบแสดง

ผังบริเวณ

TRIPLE E CO., LTD.



บริษัท กรีนโอดี จำกัด

งานออกแบบสถาปัตยกรรมและวิศวกรรม

สำรวจ	
เขียนแบบ	นายเกรียงไกร ชัยดำรงสกุล สย.4995 29 หมู่ 9 ต.ธงชัย อ.เมือง จ.เพชรบุรี
วิศวกร	
ออกแบบ	นายเกรียงไกร ชัยดำรงสกุล สย.4995 29 หมู่ 9 ต.ธงชัย อ.เมือง จ.เพชรบุรี

ตรวจสอบ

(นางพิชชา พิษณุตลย์)
รองปลัด อบต. บางขุนไทร รักษาการแทน
ผู้อำนวยการกองช่าง

เห็นชอบ

จ.อ.
(อนันต์ พันธุ์บ้านแหลม)
ปลัด อบต.บางขุนไทร

อนุมัติ

(นายสุชาติ รุ่งเกียรติ)
นายก อบต. บางขุนไทร

เลขที่แบบ

วันที่อนุมัติ

แผ่นที่

จำนวนแผ่น

5

16



องค์การบริหารส่วนตำบลบางขุนไทร

โครงการ

ก่อสร้างสะพานข้ามคลองบางขุนไทร หมู่ที่ 2 - หมู่ที่ 3

สถานที่ก่อสร้าง

หมู่ที่ 2,3 ตำบลบางขุนไทร อำเภอบ้านแหลม จังหวัดเพชรบุรี

แบบแสดง

แปลน / รูปด้าน

TRIPLE F CO., LTD.
งานออกแบบสถาปัตยกรรมและวิศวกรรม



สำรวจ
เขียนแบบ

นายเกรียงไกร ชัยดำรงสกุล สย.4995
29 หมู่ 9 ต.ธงชัย อ.เมือง จ.เพชรบุรี

บริษัท ตรีเพ็ชร จำกัด
วิศวกร
ออกแบบ

นายเกรียงไกร ชัยดำรงสกุล สย.4995
29 หมู่ 9 ต.ธงชัย อ.เมือง จ.เพชรบุรี

ตรวจสอบ

(นางพิชชา พิษณุตลย์)
รองปลัด อบต. บางขุนไทร รักษาการแทน
ผู้อำนวยการกองช่าง

เห็นชอบ

จ.อ.
(อนันต์ พันธุ์บ้านแหลม)
ปลัด อบต.บางขุนไทร

อนุมัติ

(นายสุชาติ รุ่งเพียร)
นายก อบต. บางขุนไทร

เลขที่แบบ

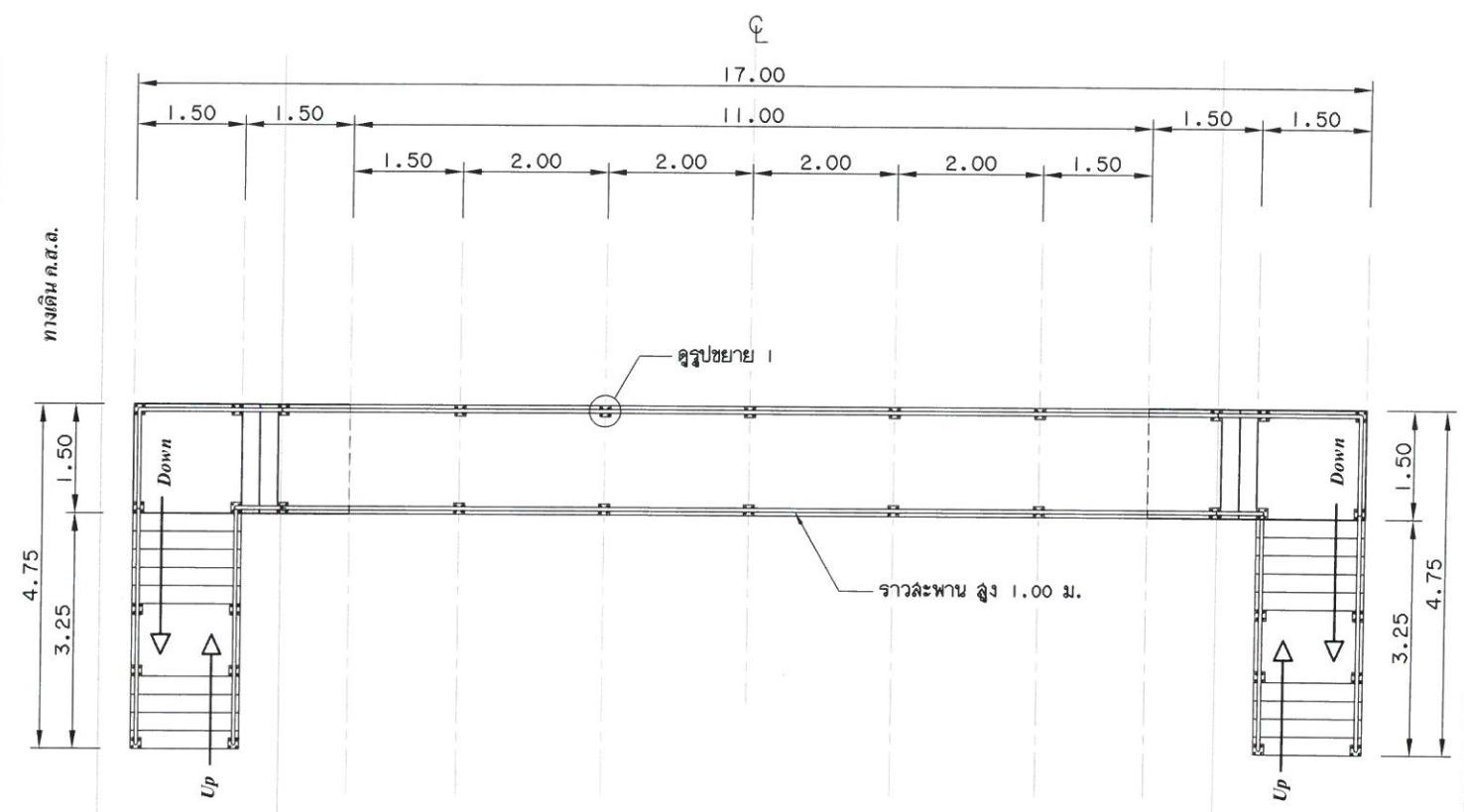
วันที่อนุมัติ

แผ่นที่

จำนวนแผ่น

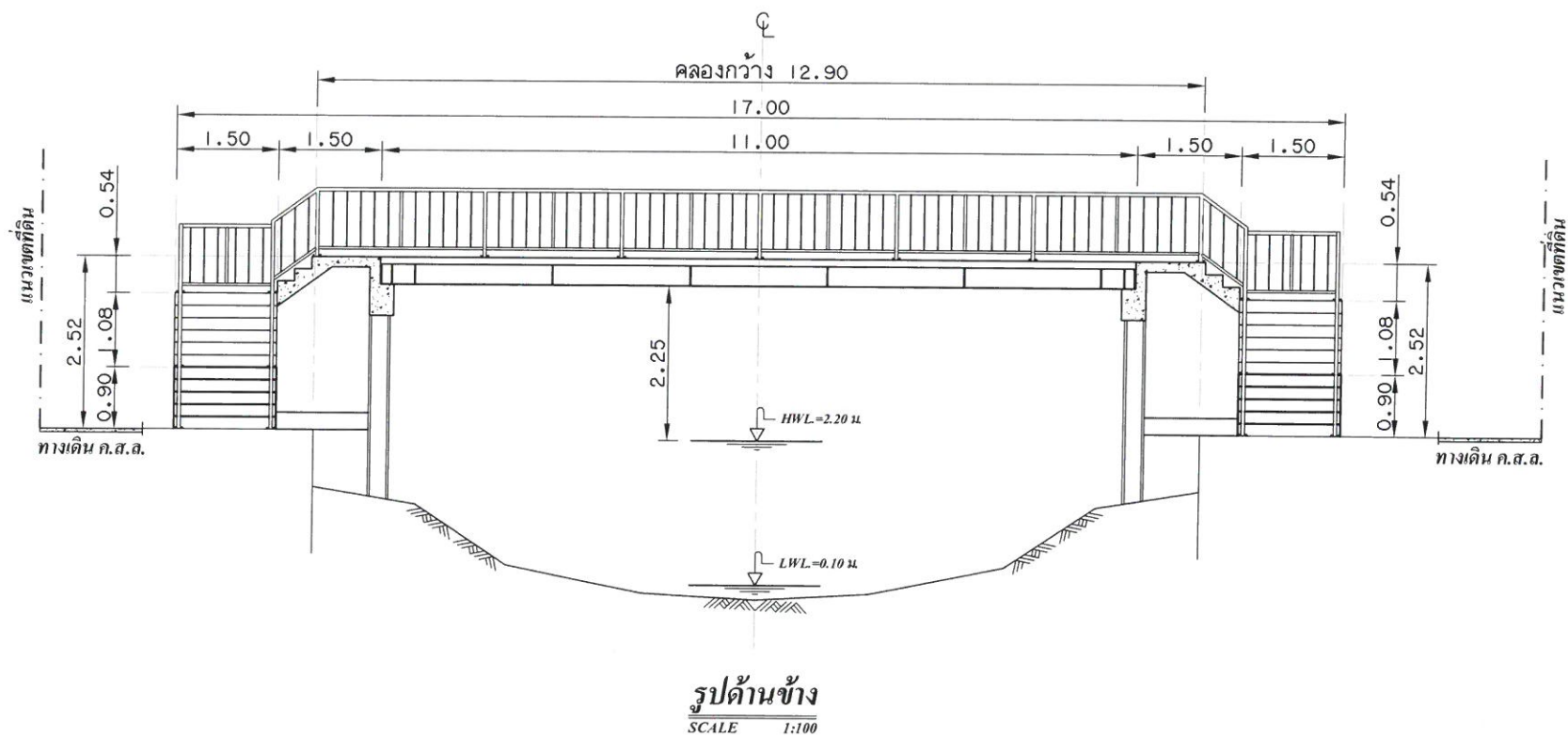
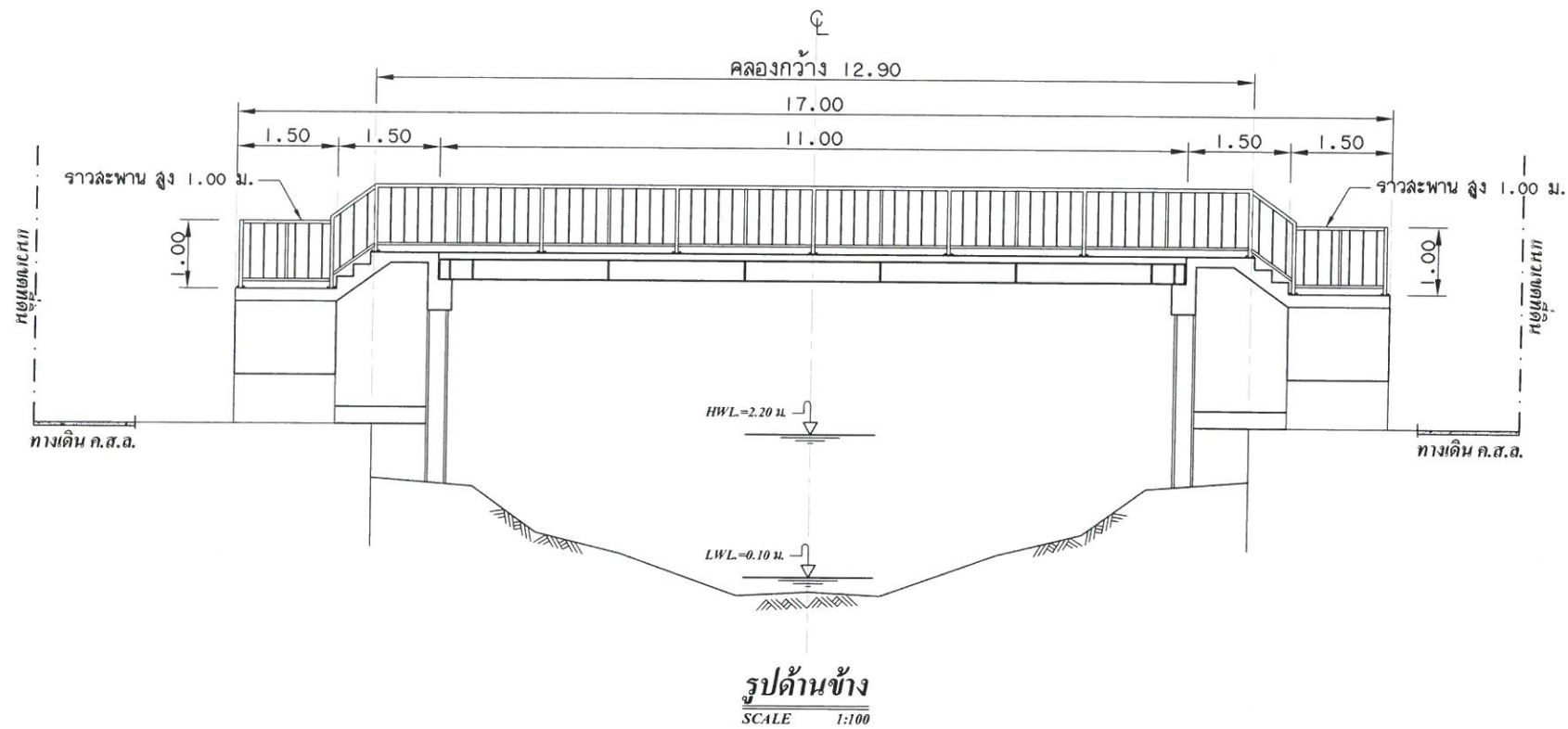
6

16



แปลน
SCALE 1:100

ทางเดิน ก.ส.อ.



องค์การบริหารส่วนตำบลบางขุนไทร

โครงการ

ก่อสร้างสะพานข้ามคลองบางขุนไทร
หมู่ที่ 2 - หมู่ที่ 3

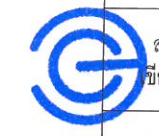
สถานที่ก่อสร้าง

หมู่ที่ 2,3 ตำบลบางขุนไทร อำเภอบ้านแหลม จังหวัดเพชรบุรี

แบบแสดง

รูปด้าน

TRIPLE E ออกแบบสถาปัตยกรรมและวิศวกรรม



สำรวจ

เขียนแบบ

นายเกรียงไกร ช่วยดำรงสกุล สย.4995
29 หมู่9 ต.ธงชัย อ.เมือง จ.เพชรบุรี

บริษัท กรีนเนล จำกัด

วิศวกร
ออกแบบ

นายเกรียงไกร ช่วยดำรงสกุล สย.4995
29 หมู่9 ต.ธงชัย อ.เมือง จ.เพชรบุรี

ตรวจสอบ

(นางพิชชา พิษกุลดลย์)
รองปลัด อบต. บางขุนไทร รักษาการแทน
ผู้อำนวยการกองช่าง

เห็นชอบ

จ.อ.
(อนันต์ พันธุ์บ้านแหลม)
ปลัด อบต.บางขุนไทร

อนุมัติ

(นายสุชาติ รุ่งเพียร)
นายก อบต. บางขุนไทร

เลขที่แบบ

วันที่อนุมัติ

แผ่นที่

จำนวนแผ่น

7

16



องค์การบริหารส่วนตำบลบางขุนไทร

โครงการ

ก่อสร้างสะพานข้ามคลองบางขุนไทร หมู่ที่ 2 - หมู่ที่ 3

สถานที่ก่อสร้าง

หมู่ที่ 2,3 ตำบลบางขุนไทร อำเภอบ้านแหลม จังหวัดเพชรบุรี

แบบแสดง

รูปตัดตามยาว

งานออกแบบสถาปัตยกรรมและวิศวกรรม



บริษัท ทริปเปิ้ล อี จำกัด

สำรวจ

เขียนแบบ

วิศวกร

ออกแบบ

นายเกรียงไกร ชัยดำรงสกุล สย.4995

29 หมู่ 9 ต.ธงชัย อ.เมือง จ.เพชรบุรี

นายเกรียงไกร ชัยดำรงสกุล สย.4995

29 หมู่ 9 ต.ธงชัย อ.เมือง จ.เพชรบุรี

ตรวจสอบ

(นางพิชชา พิชญกุลย์)

รองปลัด อบต. บางขุนไทร รักษาการแทน

ผู้อำนวยการกองช่าง

เห็นชอบ

จ.อ.

(อนันต์ เทนบุรีบ้านแหลม)

ปลัด อบต.บางขุนไทร

อนุมัติ

(นายสุชาติ รุ่งเพ็ชร)

นายก อบต. บางขุนไทร

เลขที่แบบ

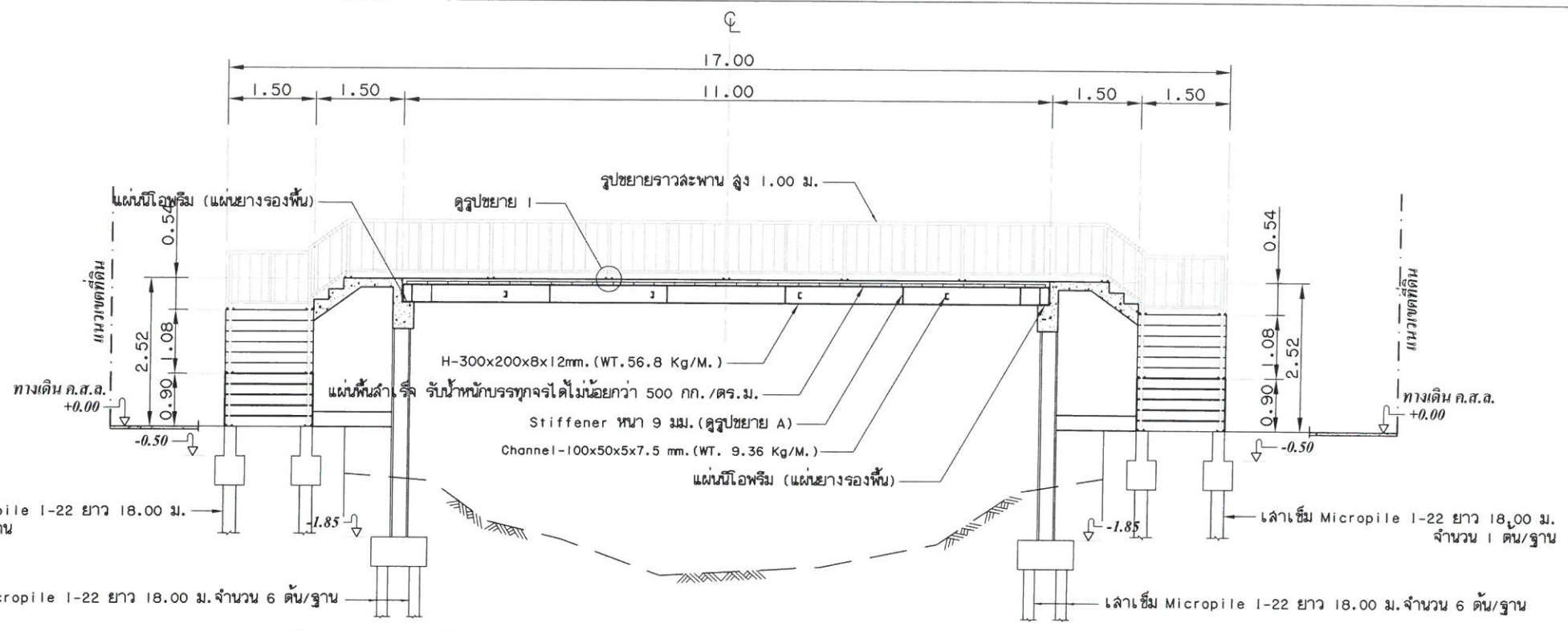
วันที่อนุมัติ

แผ่นที่

จำนวนแผ่น

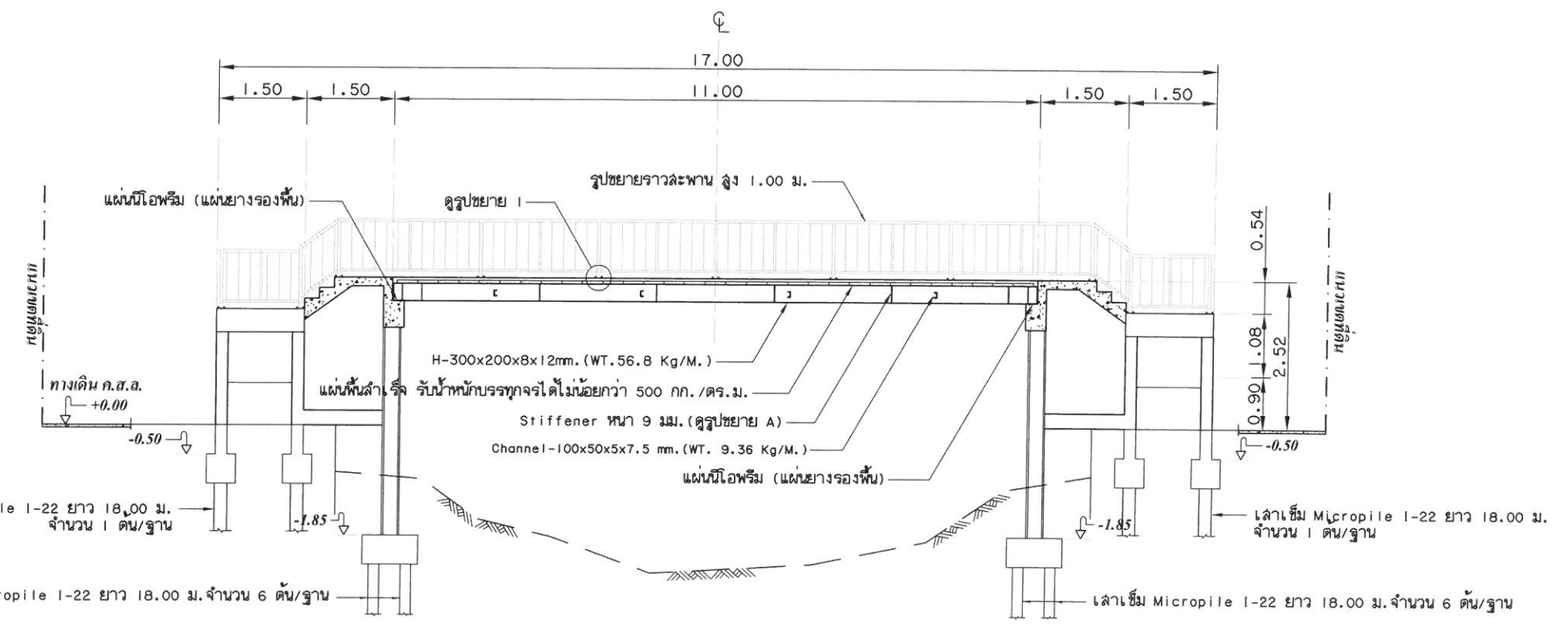
8

16



หมายเหตุ : โครงสร้างเหล็กบูรณะ ผู้รับจ้างจะต้องทำการทาสี Epoxy อย่างน้อย 2 รอบ

รูปตัดตามยาว
SCALE 1:100



หมายเหตุ : โครงสร้างเหล็กบูรณะ ผู้รับจ้างจะต้องทำการทาสี Epoxy อย่างน้อย 2 รอบ

รูปตัดตามยาว
SCALE 1:100



องค์การบริหารส่วนตำบลบางขุนไทร

โครงการ

ก่อสร้างสะพานข้ามคลองบางขุนไทร
หมู่ที่ 2 - หมู่ที่ 3

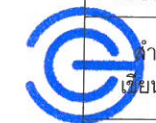
สถานที่ก่อสร้าง

หมู่ที่ 2,3 ตำบลบางขุนไทร อำเภอบ้านแหลม จังหวัดเพชรบุรี

แบบแสดง

รูปตัดตามขวาง

TRIPLE E SO-117
งานออกแบบสถาปัตยกรรมและวิศวกรรม



บริษัท กรีนบิวส์ จำกัด

ผู้ตรวจ เขียนแบบ	นายเกรียงไกร ชัยดำรงสกุล สย.4995 29 หมู่ 9 ต.ธงชัย อ.เมือง จ.เพชรบุรี
วิศวกร ออกแบบ	นายเกรียงไกร ชัยดำรงสกุล สย.4995 29 หมู่ 9 ต.ธงชัย อ.เมือง จ.เพชรบุรี

ตรวจสอบ

(นางพิชชา พิษณุตลย์)
รองปลัด อบต. บางขุนไทร รักษาการแทน
ผู้อำนวยการกองช่าง

เห็นชอบ

จ.อ.
(อนันต์ พันธุ์บ้านแหลม)
ปลัด อบต.บางขุนไทร

อนุมัติ

(นายสุชาติ รุ่งเกียรติ)
นายก อบต. บางขุนไทร

เลขที่แบบ

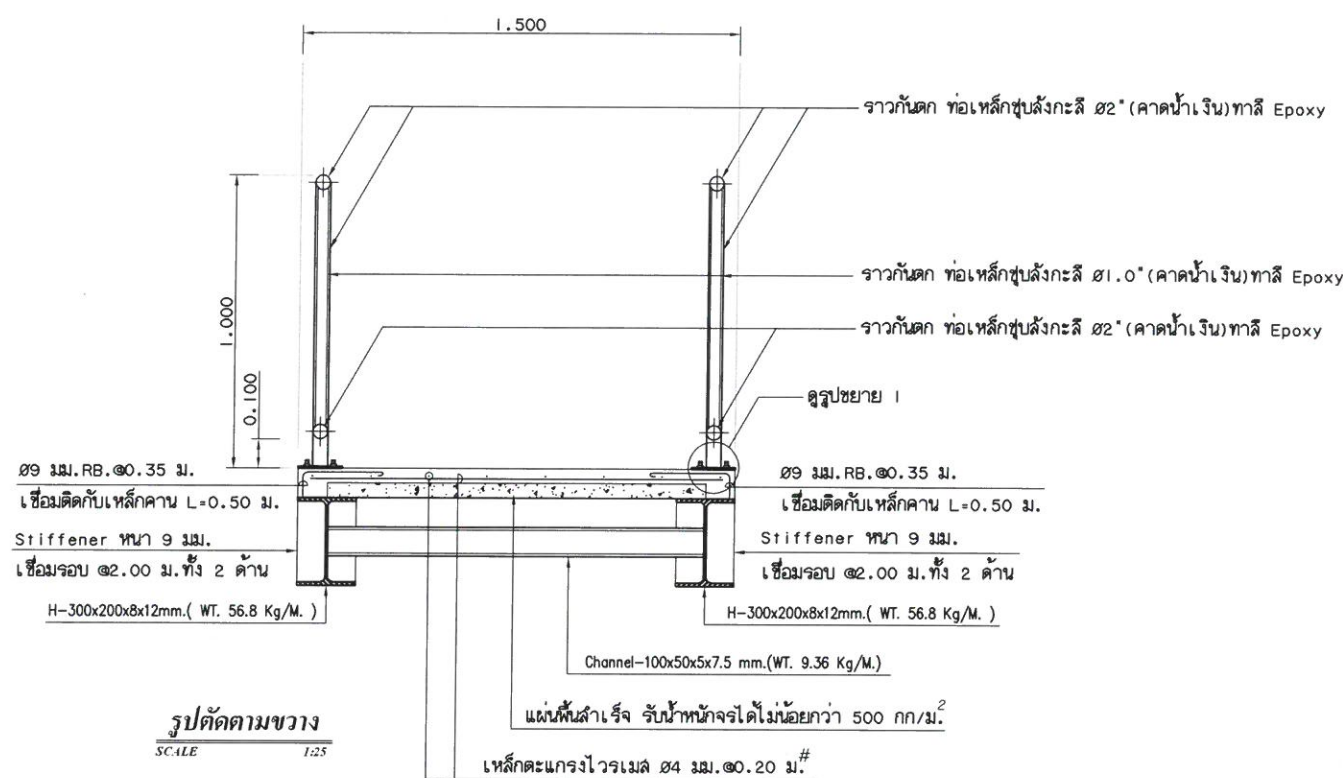
วันที่อนุมัติ

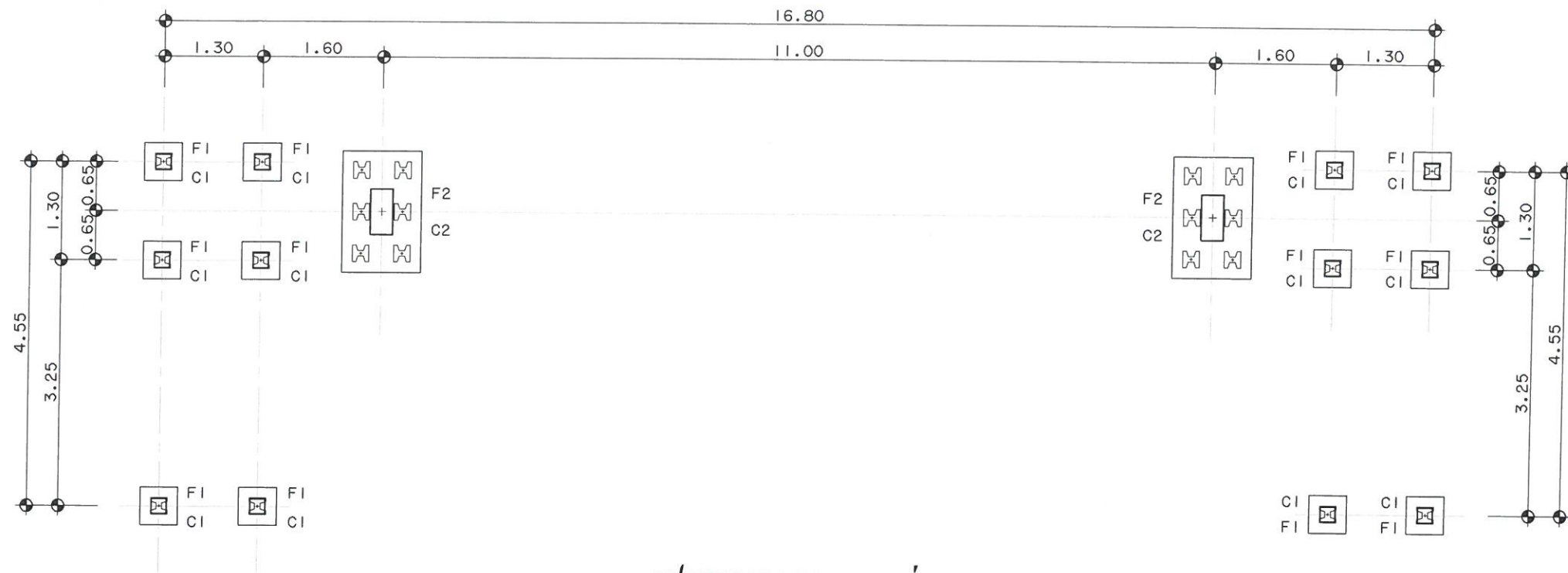
แผ่นที่

จำนวนแผ่น

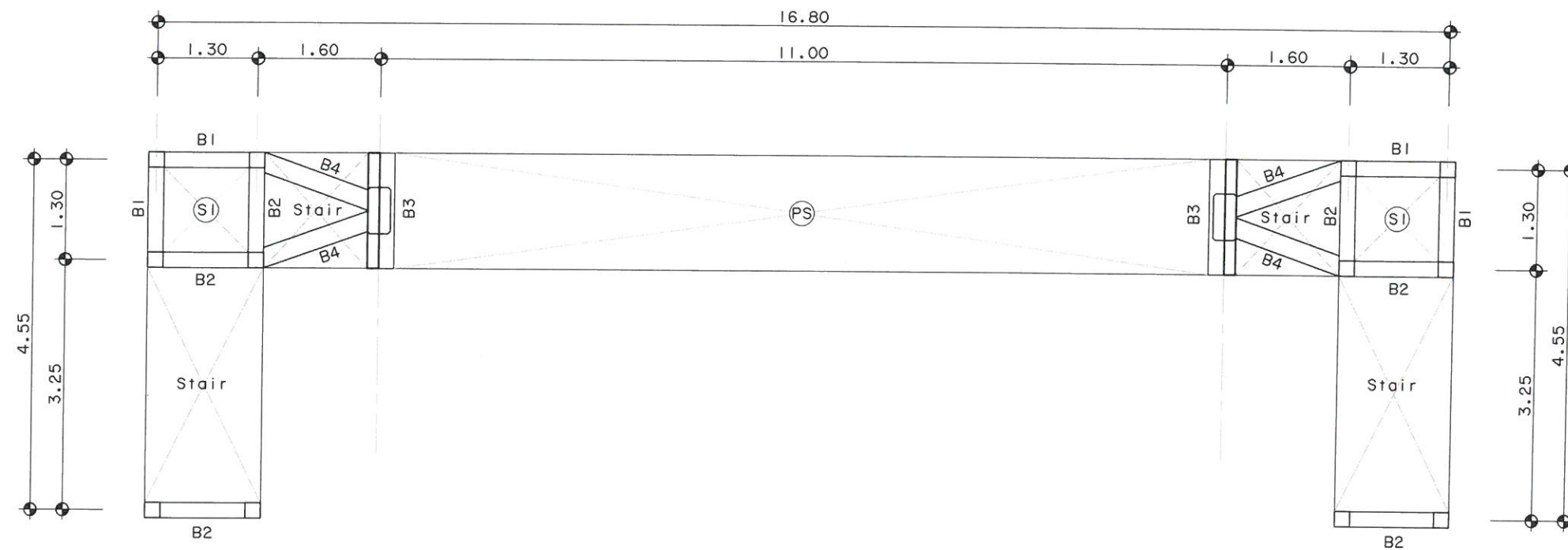
9

16





แปลนฐานราก และ เสาตอม่อ
SCALE 1:75



แปลนคาน และ พื้น
SCALE 1:75



องค์การบริหารส่วนตำบลบางขุนไทร

โครงการ

ก่อสร้างสะพานข้ามคลองบางขุนไทร
หมู่ที่ 2 - หมู่ที่ 3

สถานที่ก่อสร้าง

หมู่ที่ 2,3 ตำบลบางขุนไทร อำเภอบ้านแหลม จังหวัดเพชรบุรี

แบบแสดง

แปลนฐานรากและเสาตอม่อ / แปลนคานและพื้น

TRIPLE E CO., LTD



บริษัท กรณเดย์ จำกัด

งานออกแบบสถาปัตยกรรมและวิศวกรรม

สำรวจ
เขียนแบบ

นายเกรียงไกร ช่วยดำรงสกุล สย.4995
29 หมู่ 9 ต.ธงชัย อ.เมือง จ.เพชรบุรี

วิศวกร
ออกแบบ

นายเกรียงไกร ช่วยดำรงสกุล สย.4995
29 หมู่ 9 ต.ธงชัย อ.เมือง จ.เพชรบุรี

ตรวจสอบ

(นางพิชชา พิษณุตลย์)
รองปลัด อบต. บางขุนไทร รักษาการแทน
ผู้อำนวยการกองช่าง

เห็นชอบ

จ.อ.
(อนันต์ พันธุ์บ้านแหลม)
ปลัด อบต.บางขุนไทร

อนุมัติ

(นายสุชาติ รุ่งเพียร)
นายก อบต. บางขุนไทร

เลขที่แบบ

วันที่อนุมัติ

แผ่นที่

จำนวนแผ่น

10

16



องค์การบริหารส่วนตำบลบางขุนเทียน

โครงการ

ก่อสร้างสะพานข้ามคลองบางขุนเทียน หมู่ที่ 2 - หมู่ที่ 3

สถานที่ก่อสร้าง

หมู่ที่ 2,3 ตำบลบางขุนเทียน อำเภอบ้านแหลม จังหวัดเพชรบุรี

แบบแสดง

แปลนฐานรากและเสาตอม่อ / แปลนคานและพื้น

TRIPLE E CO., LTD.

งานออกแบบสถาปัตยกรรมและวิศวกรรม



บริษัท ทรินเปิ้ล อี จำกัด

สำรวจ

เขียนแบบ

วิศวกร

ออกแบบ

นายเกรียงไกร ชัยดำรงสกุล สย.4995
29 หมู่ 9 ต.ธงชัย อ.เมือง จ.เพชรบุรี

นายเกรียงไกร ชัยดำรงสกุล สย.4995
29 หมู่ 9 ต.ธงชัย อ.เมือง จ.เพชรบุรี

ตรวจสอบ

(นางพิชชา พิษณุตลย์)

รองปลัด อบต. บางขุนเทียน ศึกษาราชการแทน
ผู้อำนวยการกองช่าง

เห็นชอบ

จ.อ.

(อนันต์ พันธุ์บ้านแหลม)

ปลัด อบต.บางขุนเทียน

อนุมัติ

(นายสุชาติ รุ่งเกียรติ)

นายก อบต. บางขุนเทียน

เลขที่แบบ

วันที่อนุมัติ

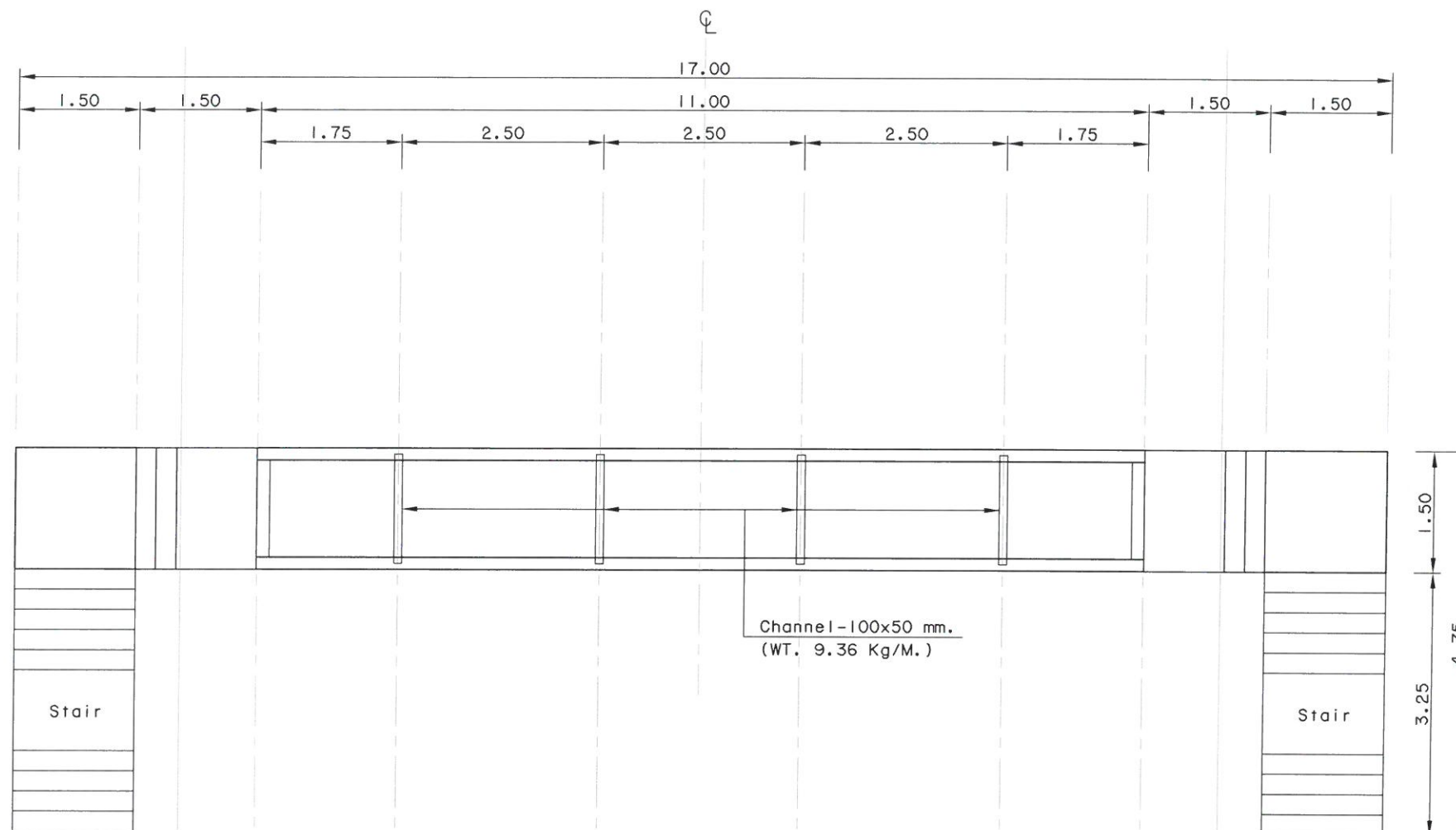
แผ่นที่

จำนวนแผ่น

11

16

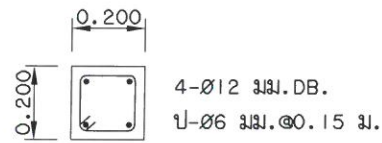
ทางเดิน ค.ส.อ.



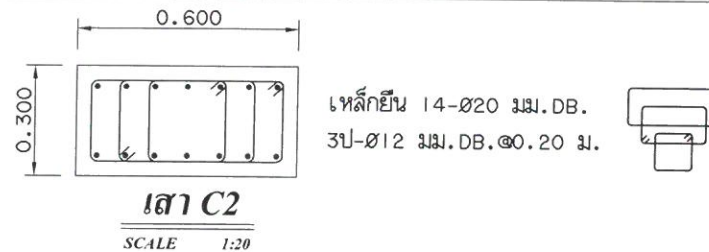
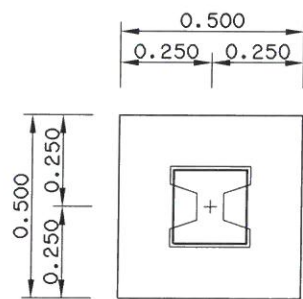
ทางเดิน ค.ส.อ.

แปลนตำแหน่ง ตงยึดคานเหล็ก

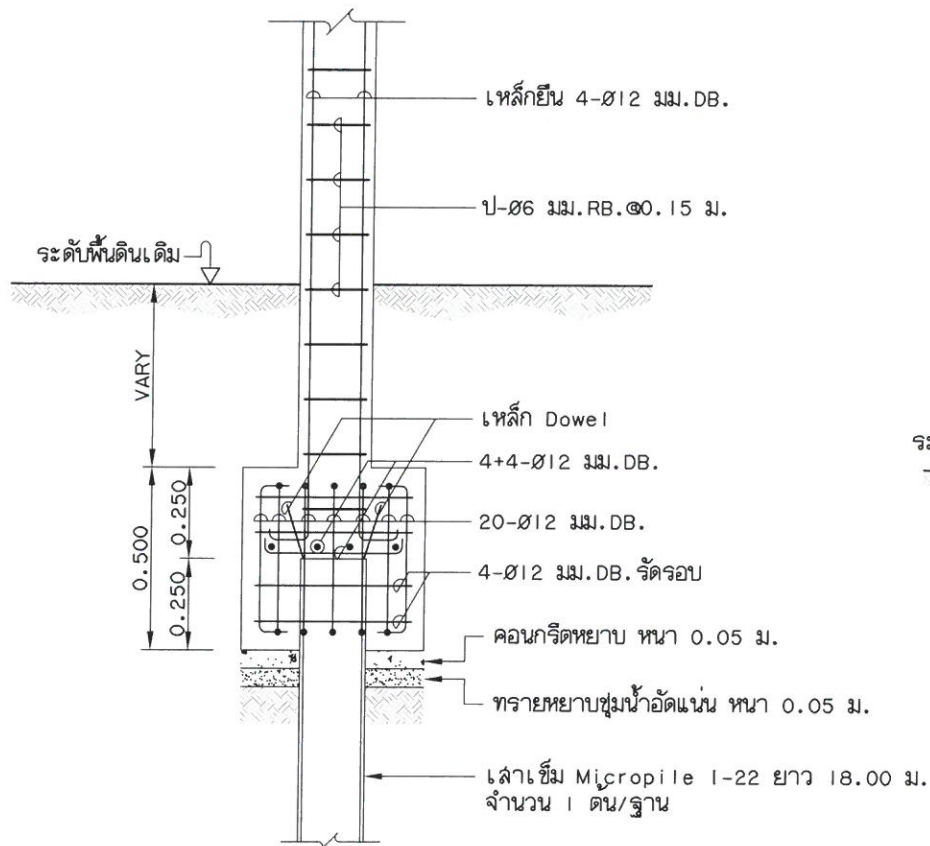
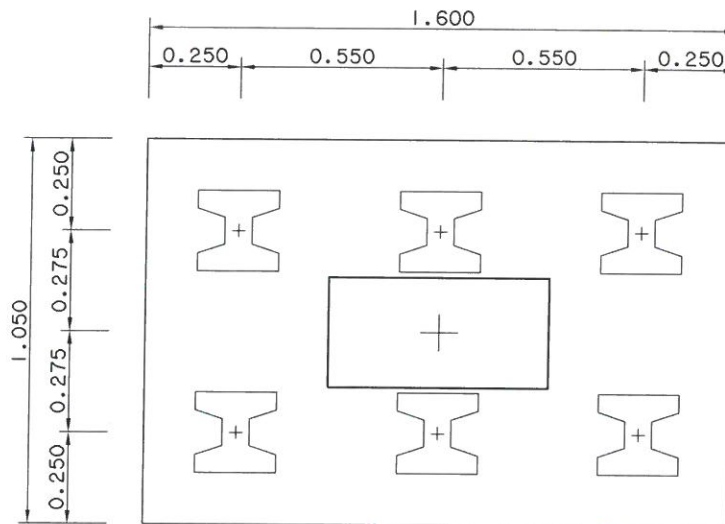
SCALE 1:75



เสา C1
SCALE 1:20



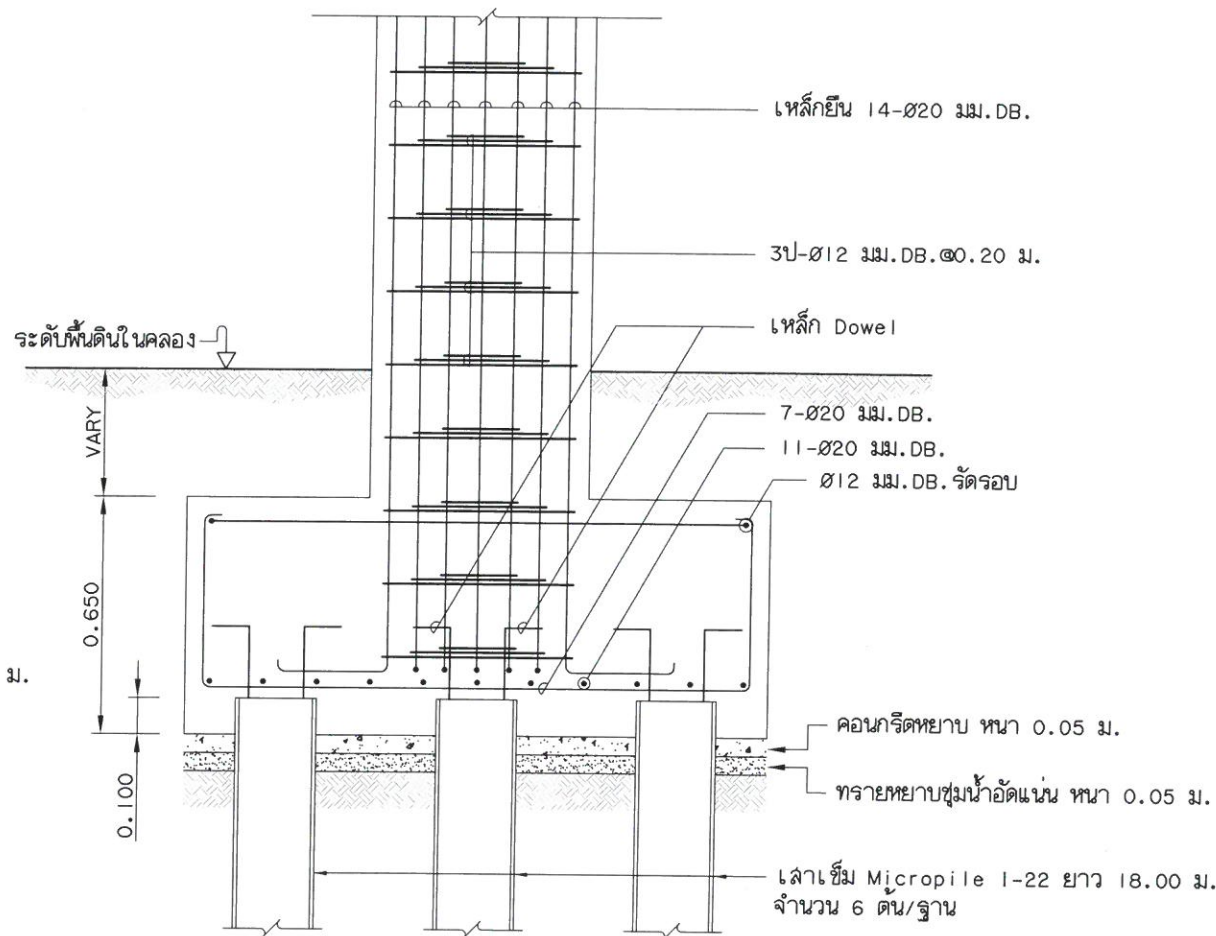
เสา C2
SCALE 1:20



รูปขยายฐานราก F1

SCALE 1:20

- Covering = 5-7 ซม. (ฐานราก)
- Covering = 4 ซม. (เสา)
- Covering = 4 ซม. (คาน)
- Covering = 2.5 ซม. (บันได)



รูปขยายฐานราก F2

SCALE 1:20



องค์การบริหารส่วนตำบลบางขุนเทียน

โครงการ

ก่อสร้างสะพานข้ามคลองบางขุนเทียน
หมู่ที่ 2 - หมู่ที่ 3

สถานที่ก่อสร้าง

หมู่ที่ 2,3 ตำบลบางขุนเทียน อำเภอบ้านแหลม จังหวัดเพชรบุรี

แบบแสดง

แบบขยายโครงสร้าง

TRIPLE E CO., LTD.
งานออกแบบสถาปัตยกรรมและวิศวกรรม

ผู้ตรวจ เขียนแบบ	นายเกรียงไกร ชัยดำรงสกุล สย.4995 29 หมู่ 9 ต.ธงชัย อ.เมือง จ.เพชรบุรี
บริษัท ทรินเบิล อีซี จำกัด วิศวกร ออกแบบ	นายเกรียงไกร ชัยดำรงสกุล สย.4995 29 หมู่ 9 ต.ธงชัย อ.เมือง จ.เพชรบุรี

ตรวจสอบ

(นางพิชชา พิษณุตลย์)
รองปลัด อบต. บางขุนเทียน รักษาการแทน
ผู้อำนวยการกองช่าง

เห็นชอบ

จ.อ.
(อนันต์ พันธุ์บ้านแหลม)
ปลัด อบต.บางขุนเทียน

อนุมัติ

(นายสุชาติ รุ่งเพ็ชร)
นายก อบต. บางขุนเทียน

เลขที่แบบ

วันที่อนุมัติ

แผ่นที่

จำนวนแผ่น

12

16



องค์การบริหารส่วนตำบลบางขุนไทร

โครงการ

ก่อสร้างสะพานข้ามคลองบางขุนไทร หมู่ที่ 2 - หมู่ที่ 3

สถานที่ก่อสร้าง

หมู่ที่ 2,3 ตำบลบางขุนไทร อำเภอบ้านแหลม จังหวัดเพชรบุรี

แบบแสดง

แบบขยายโครงสร้าง

TRIPLE E CONSULTING ENGINEERING บริษัท ตรีเพิ้ล อี.ซี. อี.เอ็น. จำกัด



สำรวจ

เขียนแบบ

วิศวกร

ออกแบบ

นายเกรียงไกร ช่วยดำรงสกุล สย.4995 29 หมู่ 9 ต.ธงชัย อ.เมือง จ.เพชรบุรี

นายเกรียงไกร ช่วยดำรงสกุล สย.4995 29 หมู่ 9 ต.ธงชัย อ.เมือง จ.เพชรบุรี

ตรวจสอบ

(นางพิชชา พิษณุตลย์)
รองปลัด อบต. บางขุนไทร รักษาการแทน
ผู้อำนวยการกองช่าง

เห็นชอบ

จ.อ.
(อนันต์ จันทร์บ้านแหลม)
ปลัด อบต.บางขุนไทร

อนุมัติ

(นายสุชาติ รุ่งเพ็ชร)
นายก อบต. บางขุนไทร

เลขที่แบบ

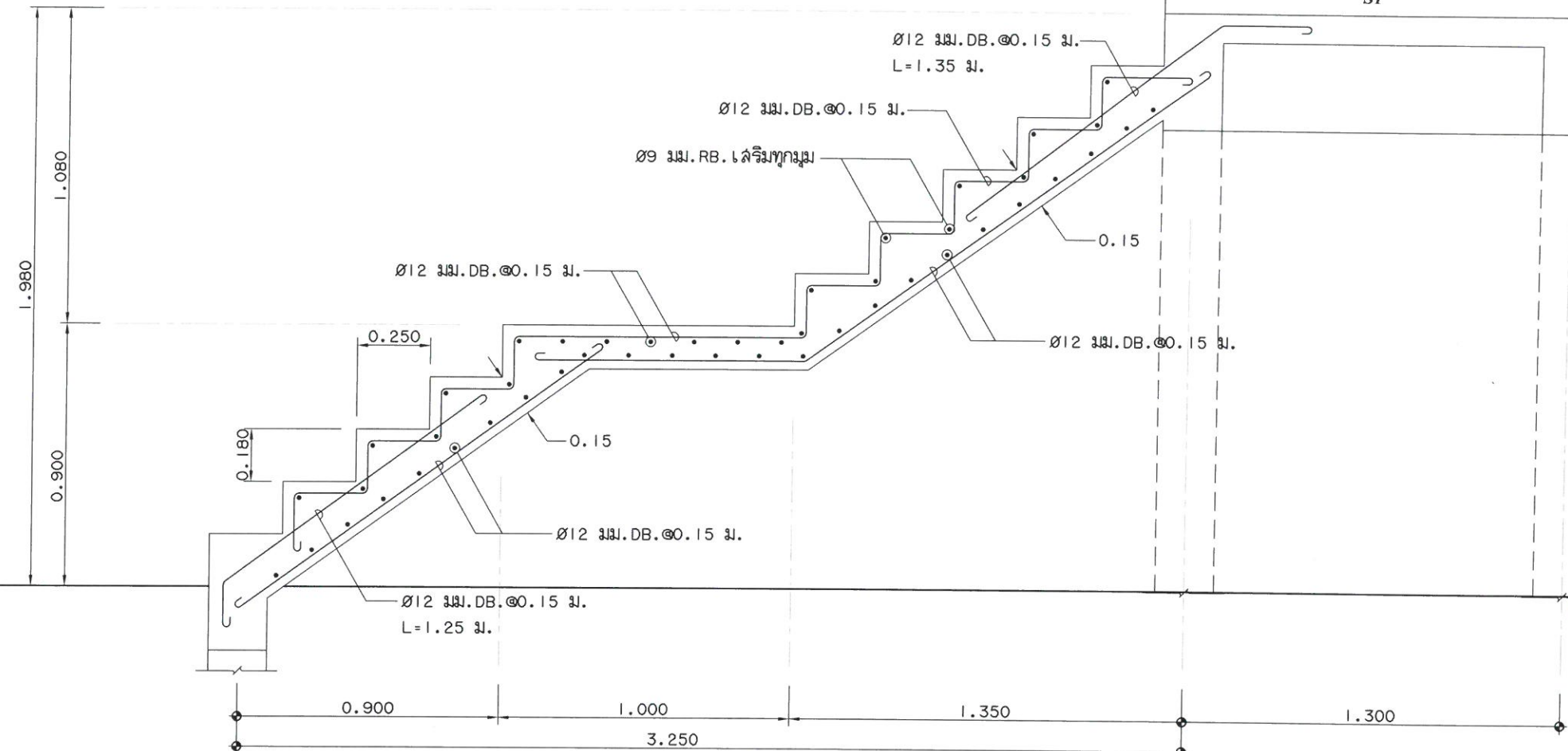
วันที่อนุมัติ

แผ่นที่

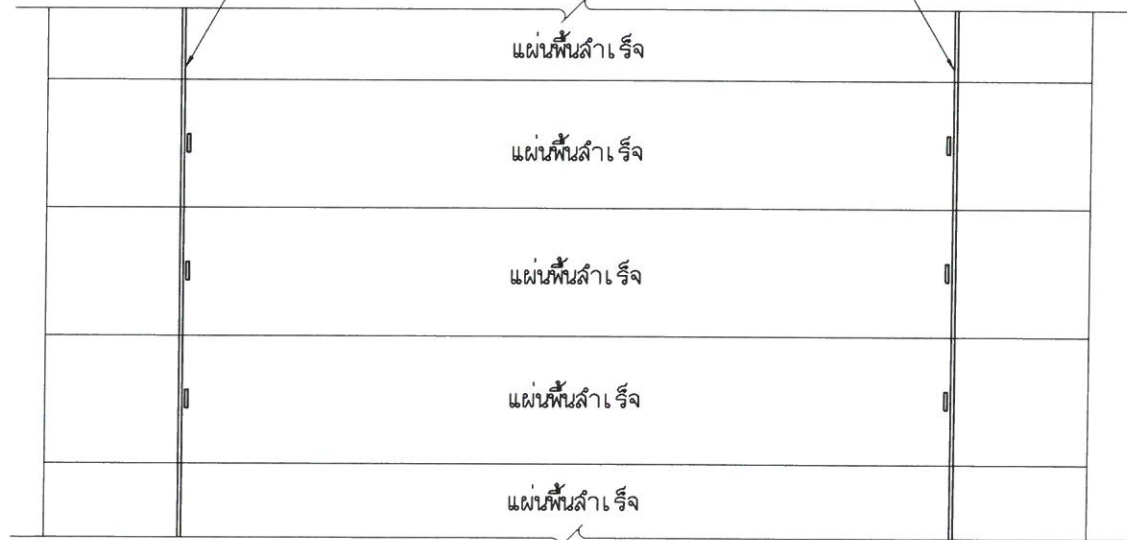
จำนวนแผ่น

13

16

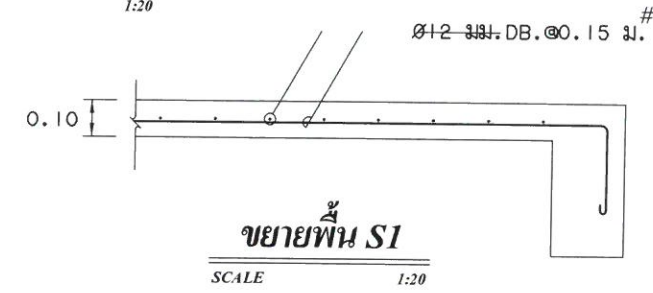


Ø12 มม. DB. ยึดกับเหล็กแผ่นพื้น ตลอดความยาว หรือ เชื่อมกับเหล็ก Shear key ของแผ่นพื้น

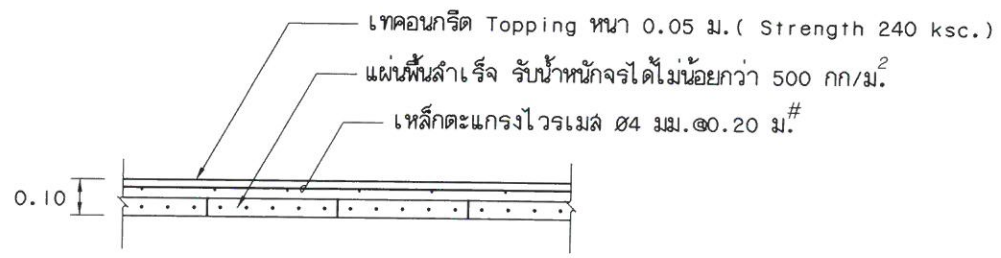


แปลนการวางและจุดเชื่อมต่อ(แผ่นพื้นสำเร็จ)

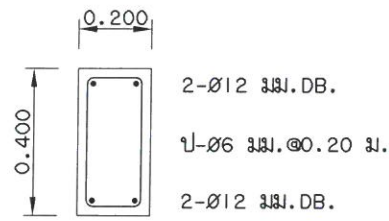
รูปขยาย Stair SCALE 1:20



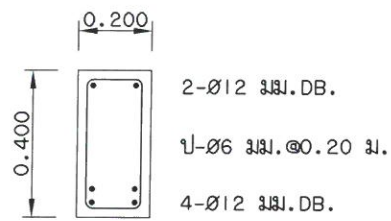
ขยายพื้น SI SCALE 1:20



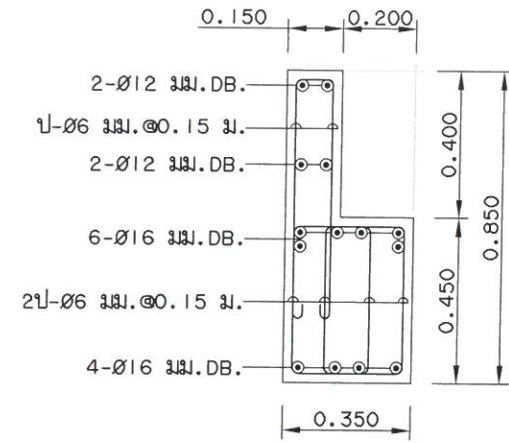
ขยายพื้นสำเร็จ PS SCALE 1:20



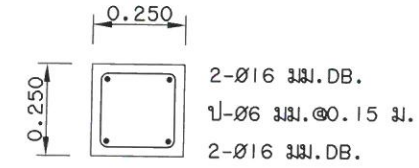
คาน B1
SCALE 1:20



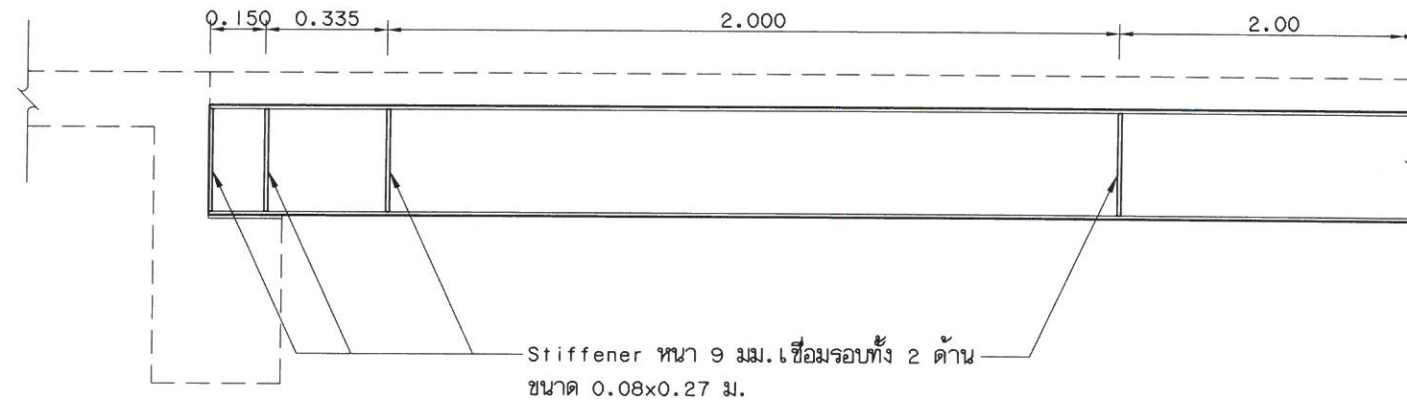
คาน B2
SCALE 1:20



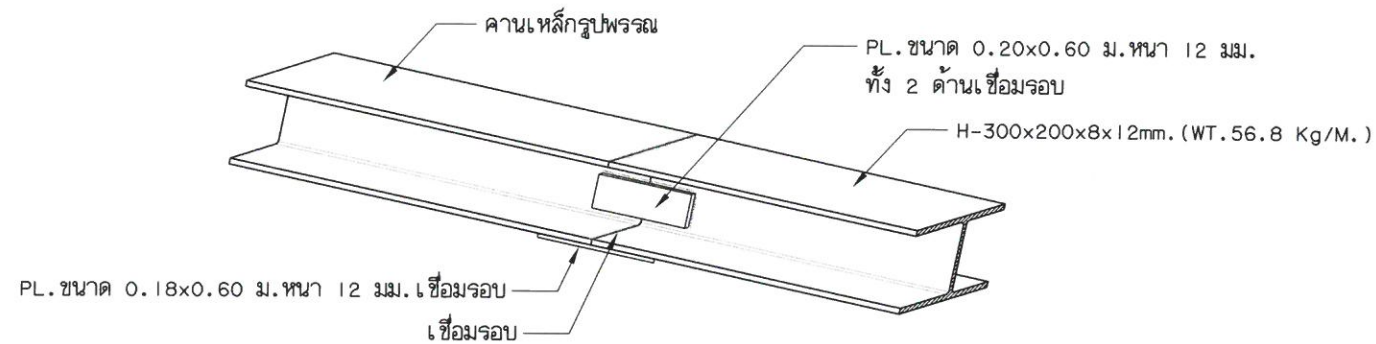
คาน B3
SCALE 1:20



คาน B4
SCALE 1:20



รูปขยาย A
SCALE 1:20



รูปขยาย การเชื่อมต่อเหล็กรูปพรรณ
SCALE 1:20



องค์การบริหารส่วนตำบลบางขุนเทียน

โครงการ

ก่อสร้างสะพานข้ามคลองบางขุนเทียน
หมู่ที่ 2 - หมู่ที่ 3

สถานที่ก่อสร้าง

หมู่ที่ 2,3 ตำบลบางขุนเทียน อำเภอบ้านแหลม จังหวัดเพชรบุรี

แบบแสดง

แบบขยายโครงสร้าง

TRIPLE E CO., LTD

งานออกแบบสถาปัตยกรรมและวิศวกรรม



บริษัท ตรีเพิ้ล อี จำกัด

สำรวจ
เขียนแบบ

นายเกียรติกร ชัยดำรงสกุล สย.4995
29 หมู่ 9 ต.ธงชัย อ.เมือง จ.เพชรบุรี

วิศวกร
ออกแบบ

นายเกียรติกร ชัยดำรงสกุล สย.4995
29 หมู่ 9 ต.ธงชัย อ.เมือง จ.เพชรบุรี

ตรวจสอบ

(นางพิชชา พิษณุตลย์)
รองปลัด อบต. บางขุนเทียน รักษาการแทน
ผู้อำนวยการกองช่าง

เห็นชอบ

จ.อ.
(อนันต์ พันธุ์บ้านแหลม)
ปลัด อบต.บางขุนเทียน

อนุมัติ

(นายสุชาติ รุ่งเพียร)
นายก อบต. บางขุนเทียน

เลขที่แบบ

วันที่อนุมัติ

แผ่นที่

จำนวนแผ่น

14

16



องค์การบริหารส่วนตำบลบางขุนไทร

โครงการ

ก่อสร้างสะพานข้ามคลองบางขุนไทร
หมู่ที่ 2 - หมู่ที่ 3

สถานที่ก่อสร้าง

หมู่ที่ 2,3 ตำบลบางขุนไทร อำเภอบ้านแหลม จังหวัดเพชรบุรี

แบบแสดง

แบบขยายราวสะพาน

งานออกแบบสถาปัตยกรรมและวิศวกรรม



บริษัท ทริปเปิ้ล อี จำกัด

สำรวจ เขียนแบบ	นายเกรียงไกร ชัยดำรงสกุล สย.4995 29 หมู่ 9 ต.ธงชัย อ.เมือง จ.เพชรบุรี
วิศวกร ออกแบบ	นายเกรียงไกร ชัยดำรงสกุล สย.4995 29 หมู่ 9 ต.ธงชัย อ.เมือง จ.เพชรบุรี

ตรวจสอบ

(นางพิชยา พิษณุตลย์)
รองปลัด อบต. บางขุนไทร รักษาการแทน
ผู้อำนวยการกองช่าง

เห็นชอบ

จ.อ.
(อนันต์ พันธุ์บ้านแหลม)
ปลัด อบต.บางขุนไทร

อนุมัติ

(นายสุชาติ รุ่งเพ็ชร)
นายก อบต. บางขุนไทร

เลขที่แบบ

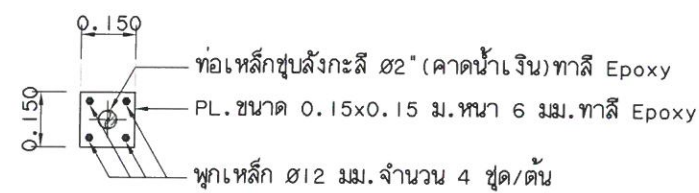
วันที่อนุมัติ

แผ่นที่

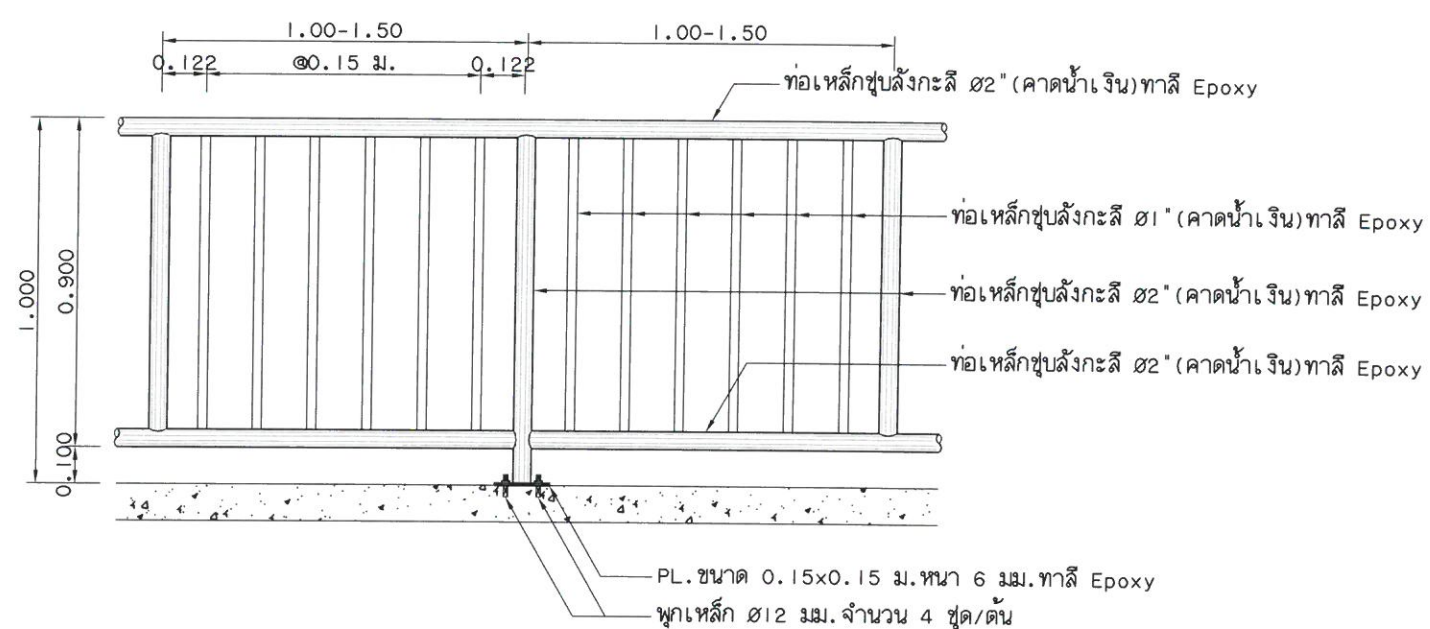
จำนวนแผ่น

15

16

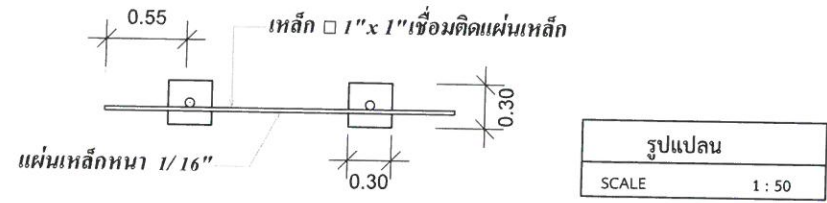
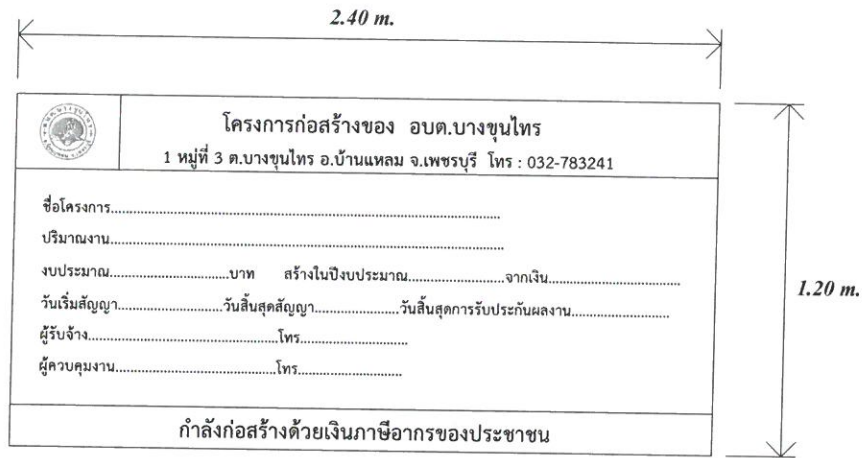


รูปขยาย 1
SCALE 1:20

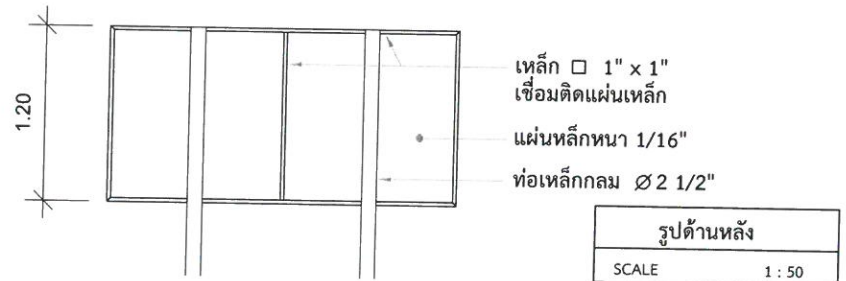
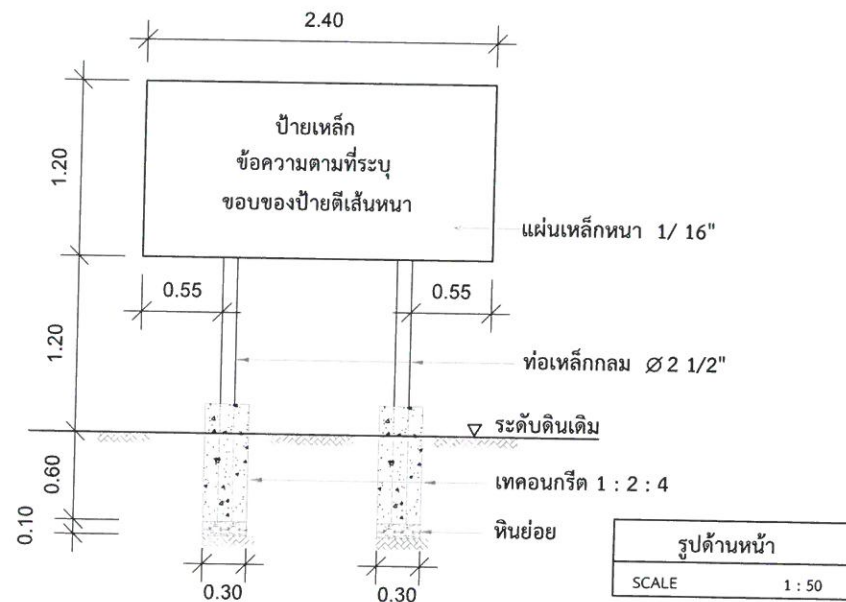
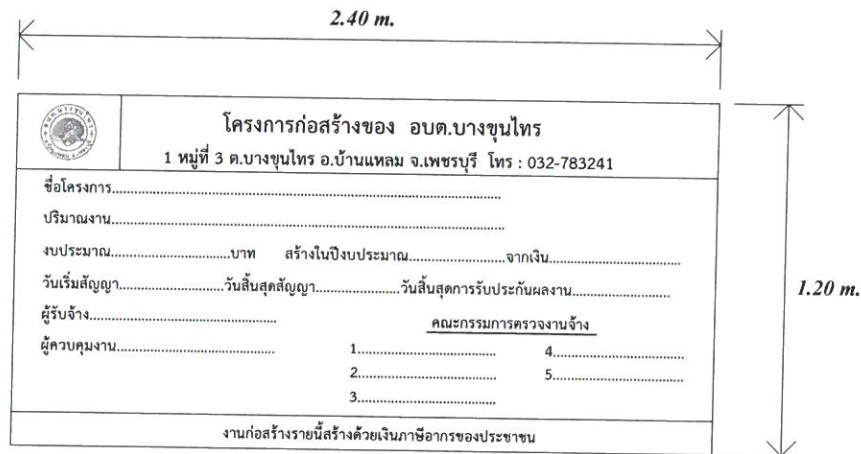


รูปขยายราวสะพาน สูง 1.00 ม.
SCALE 1:20

รายละเอียดประกอบแบบ
ป้ายชั่วคราวสำหรับโครงการขององค์การบริหารส่วนตำบล



รายละเอียดประกอบแบบ
ป้ายมาตรฐานสำหรับโครงการขององค์การบริหารส่วนตำบล



1. เสาค้ำป้ายทาสีเขียวทั้ง 2 ด้าน ใช้สีน้ำมัน ก่อนทาสีจริงให้ทาสีกันสนิมก่อน 2 ครั้ง
2. ตัวหนังสือสีขาว
3. ขนาดตัวหนังสือและตำแหน่งกำหนดตามความเหมาะสม แต่ต้องมีข้อความตามแบบที่กำหนดด้านบน
4. แผ่นเหล็ก ขนาด กว้าง 1.20 เมตร ยาว 2.40 เมตร
5. จุดก่อสร้างป้ายกำหนดตามความเหมาะสม ให้สามารถมองเห็นได้ชัด

รายการประกอบแบบ

1. เสาค้ำป้ายทาสีเขียว ทั้ง 2 ด้าน ใช้สีน้ำมัน
2. ตัวหนังสือสีขาว
3. ขนาดตัวหนังสือ กำหนดตามความเหมาะสม ข้อความตามแบบที่กำหนด

หมายเหตุ

- จุดก่อสร้างกำหนดความเหมาะสมในหน้างาน สามารถมองเห็นได้ชัด
- ก่อนทาสี ให้ทาสีกันสนิมก่อน 2 ครั้ง



องค์การบริหารส่วนตำบลบางขุนไทร

โครงการ

ก่อสร้างสะพานข้ามคลองบางขุนไทร
หมู่ที่ 2 - หมู่ที่ 3

สถานที่ก่อสร้าง

หมู่ที่ 2,3 ตำบลบางขุนไทร อำเภอบ้านแหลม จังหวัดเพชรบุรี

แบบแสดง

แบบป้ายโครงการ

FRIPLE E อนุญาตแบบสถาปัตยกรรมและวิศวกรรม

ผู้ตรวจ เขียนแบบ	นายเกรียงไกร ชัยดำรงสกุล สย.4995 29 หมู่ 9 ต.ธงชัย อ.เมือง จ.เพชรบุรี
บริษัท กรีนบิลด์ วิศวกร ออกแบบ	นายเกรียงไกร ชัยดำรงสกุล สย.4995 29 หมู่ 9 ต.ธงชัย อ.เมือง จ.เพชรบุรี

ตรวจสอบ

(นางพิชชา พิษณุตลย์)
รองปลัด อบต. บางขุนไทร รักษาการฯแทน
ผู้อำนวยการกองช่าง

เห็นชอบ

จ.อ.
(อนันต์ พันธุ์บ้านแหลม)
ปลัด อบต.บางขุนไทร

อนุมัติ

(นายสุชาติ รุ่งเพ็ชร)
นายก อบต. บางขุนไทร

เลขที่แบบ	
วันที่อนุมัติ	
แผ่นที่	จำนวนแผ่น
16	16